

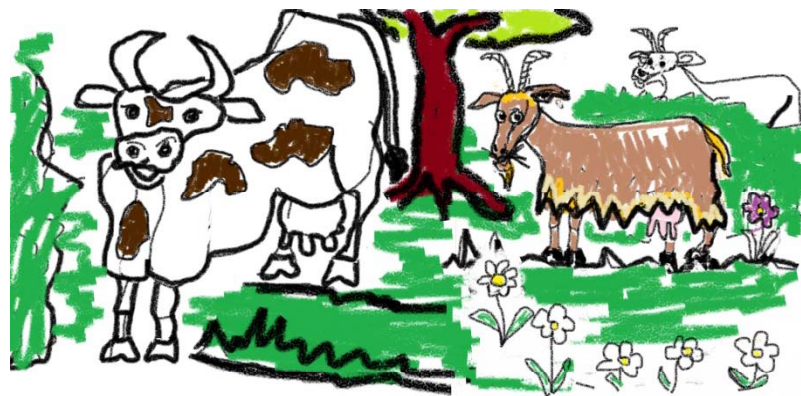


● Marjanski bonton

NEKOĆ JE MARJAN BIO OBIČNO ŠUMOVITO BRDO, ALI SE ZNALO DA GA TREBA ZAŠTITITI OD PRETJERANOG ISKORIŠTAVANJA.

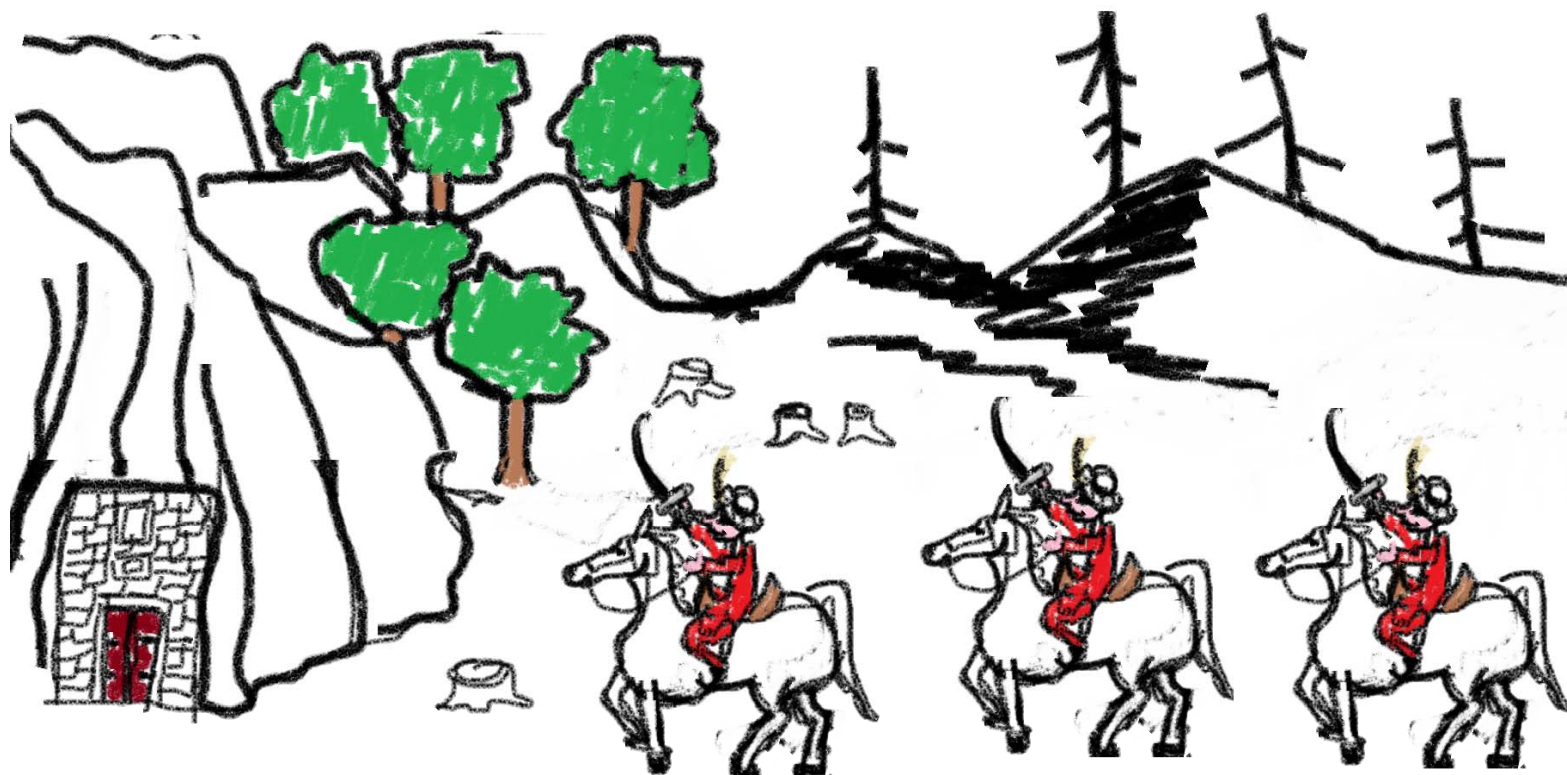
BILO JE ZABRANJENO SJEĆI STABLA I DOVODITI STOKU NA ISPAŠU OD SV. JURJA (23. TRAVANJ) DO BOŽIĆA.

ČUVARI SU PAZILI NA ŠUMU I KAŽNJAVALI ONE KOJI NISU POŠTOVALI ZABRANE I IZAZIVALI ŠTETU.



U RAZDOBLJU SLABLJENJA MLETAČKE VLASTI I ZA TURSKIH OSVAJANJA NADZOR JE OSLABIO PA JE NESAVJESNO STANOVNIŠTVO NEUMJERENO SJEKLO DRVO I ISKORIŠTAVALO ŠUMU.

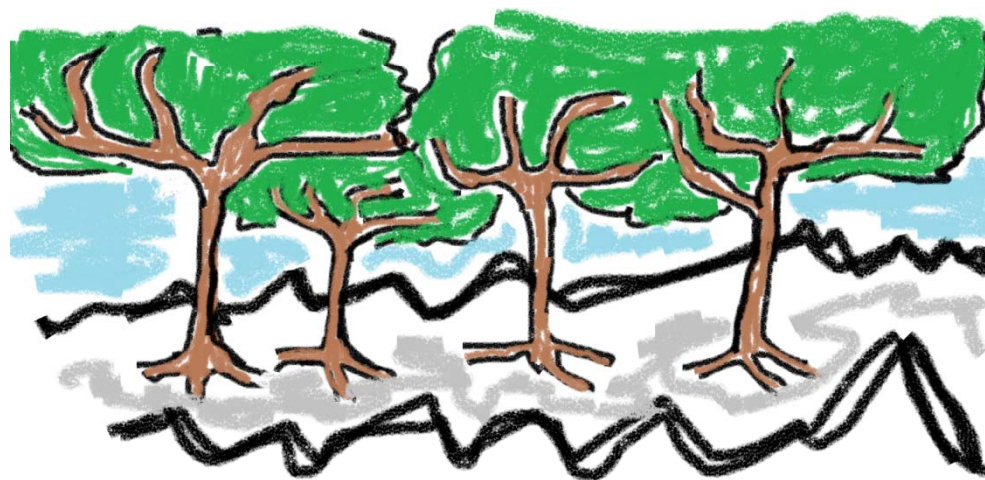
TAKO JE MARJAN POSTAO GOLO KRŠEVITO BRDO.



KRAJEM 19. STOLJEĆA POČINJE POŠUMLJAVANJE MARJANA.



MARJAN SE TAKO OPET ZAZELENIO.



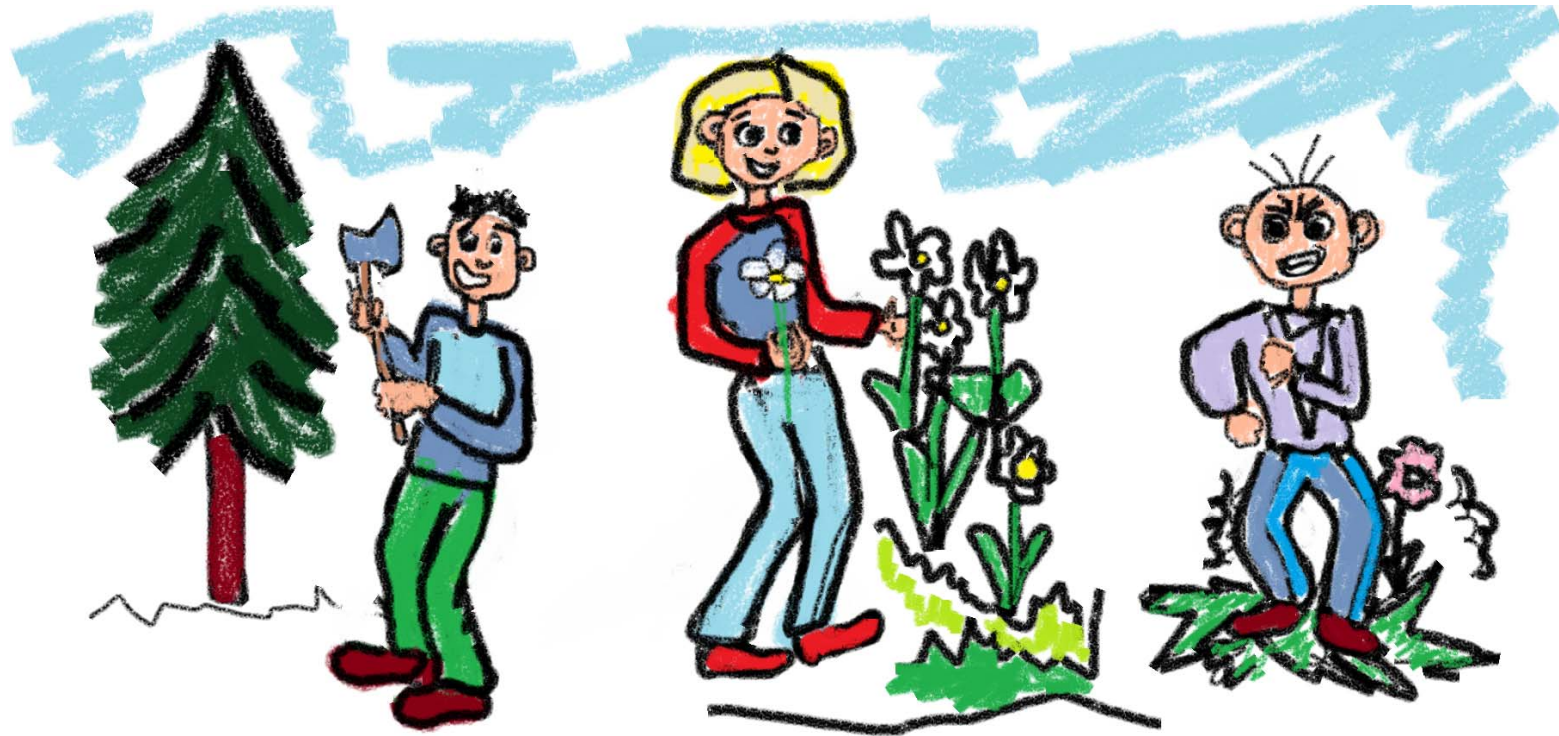
MARJAN JE SADA PARK- ŠUMA I SLUŽI ZA ODMOR I REKREACIJU.



KAKO BI OSTAO LIJEP I ZELEN TREBA POŠTOVATI PRAVILA PONAŠANJA.



NE SMIJU SE SJEĆI STABLA, BRATI ILI UNIŠTAVATI BILJKE.



NE SMIJE SE LOVITI, UZNEMIRAVATI I UBIJATI ŽIVOTINJE.



NE SMIJU SE PUŠTATI PSI S POVODCA. TAKO ŠTITIMO PSE I LJUDE.
VLASNIK JE ODGOVORAN ZA SVOG PSA.



NE SMIJE SE PALITI VATRA, PRIREĐIVATI VATROMET I BACATI OPUŠKE ZBOG OPASNOSTI OD POŽARA.



NE SMIJU SE POSVUDA BACATI OTPATCI.
OTPADU JE MJESTO U KANTAMA ZA SMEĆE.



NIJE DOPUŠTENO POSTAVLJANJE ŠATORA ILI PARKIRANJE KAMP PRIKOLICA.



DOPUŠTENO JE TRČATI, ROLATI SE, ŠETATI, VOZITI BICIKLU I RAZGLEDAVATI ZNAMENITOSTI I PRIRODNE LJEPOTE.

